

70^o Congresso
Nazionale



**Noi, orgogliosamente
Medici di Famiglia**
fiducia innovazione
competenza organizzazione

6 - 11 ottobre 2014

Forte Village
Santa Margherita di Pula

#orgogliosamentemmg

Come può la
pharmaceutical care
contribuire alla
ricerca per il corretto
utilizzo dei farmaci?

Manlio Grandino
Federfarma

Il concetto di «Pharmaceutical Care»

- A livello mondiale si sta diffondendo la consapevolezza che il ruolo del farmacista di comunità debba evolvere, indirizzandosi verso l'erogazione di servizi avanzati, ad alto valore aggiunto
- In questo contesto si inserisce il concetto di Pharmaceutical Care, che implica la **gestione attiva della cronicità, la presa in carico del paziente, la verifica dell'aderenza e il monitoraggio delle terapie farmacologiche.**



Noi, orgogliosamente
Medici di Famiglia
fiducia innovazione
competenza organizzazione

6 - 11 ottobre 2014
Forte Village
Santa Margherita di Pula

La definizione di «Pharmaceutical Care»

“La Pharmaceutical Care è il servizio di supporto personalizzato del farmacista ai pazienti per la verifica dell’applicazione corretta ed efficace del piano di cura, con l’obiettivo di ottimizzare l’uso dei medicinali e di migliorarne gli effetti sulla salute”

PCNE (Ph. Care Network Europe)



Noi, orgogliosamente
Medici di Famiglia
fiducia innovazione
competenza organizzazione

6 - 11 ottobre 2014
Forte Village
Santa Margherita di Pula

Elementi della Ph. Care

- consulto del paziente finalizzato a valutare la sua effettiva comprensione e capacità di assunzione della terapia farmacologica ed identificazione di eventuali esigenze e peculiarità nel trattamento farmacologico
- Identificazione di problematiche legate all'assunzione farmacologica (es. effetti collaterali, interazione di più farmaci, limitata aderenza e *compliance* del paziente)
- Empowerment del paziente (rendere il paziente protagonista del processo di cura)
- Processo continuo di miglioramento della qualità (pianificazione, intervento, monitoraggio, valutazione, eventuale revisione della terapia)



Noi, orgogliosamente
Medici di Famiglia
fiducia innovazione
competenze organizzazione

6 - 11 ottobre 2014
Forte Village
Santa Margherita di Pula

Presupposti della «Pharmaceutical Care»

- Collaborazione fra farmacisti ed altri operatori sanitari (Medici di Medicina Generale, specialisti, infermieri, ecc) per prevenire, identificare e risolvere problemi connessi con l'assunzione della terapia farmacologica
- Messa a punto di un piano di monitoraggio per assicurare il raggiungimento degli obiettivi terapeutici e prevenire l'insorgere di eventuali complicanze
- Formazione specifica
- Condivisione di un Sistema informativo per lo scambio delle informazioni



Noi, orgogliosamente
Medici di Famiglia
fiducia innovazione
competenze organizzazione

6 - 11 ottobre 2014
Forte Village
Santa Margherita di Pula

Essenza della Ph. Care

Nei fatti l'essenza della Pharmaceutical Care consiste nello spostamento dell'attenzione dalla semplice dispensa del farmaco alla sistematica ed organizzata erogazione di un servizio finalizzato ad una corretta fruizione della terapia farmacologica ed al raggiungimento degli obiettivi di cura, misurabili e verificabili in termini di outcomes clinici.

La farmacia e il farmacista, integrandosi con le altre figure professionali concorrono al miglioramento della qualità delle cure ed alla riduzione dei costi nel comparto globale della sanità



Noi, orgogliosamente
Medici di Famiglia
fiducia innovazione
competenze organizzazione

6 - 11 ottobre 2014
Forte Village
Santa Margherita di Pula

Vantaggi della Ph. Care

- **Paziente:** Accessibilità, Efficacia terapia, prevenzione complicanze, miglioramento qualità della vita.
- **Istituzioni:** Riduzione costi paziente, appropriatezza, riduzione ricoveri, efficace gestione cronicità, prevenzione.
- **Mmg:** Miglioramento della compliance al trattamento, Riduzione della richiesta di prescrizioni inappropriate, diagnosi precoce.
- **Farmacia:** Riconoscimento istituzionale di ruolo, fidelizzazione del paziente.



Noi, orgogliosamente
Medici di Famiglia
fiducia innovazione
competenza organizzazione

6 - 11 ottobre 2014
Forte Village
Santa Margherita di Pula

Un modello vincente, a condizione che ...

In questo momento storico il modello di assistenza basato sulla pharmaceutical care per avere successo deve dimostrare di:

- generare risultati terapeutici positivi (più aderenza alle terapie, minori eventi avversi e complicanze, prevenzione degli errori terapeutici)
- produrre risparmi economici significativi (maggiore prevenzione, minor ricorso ai ricoveri ospedalieri)

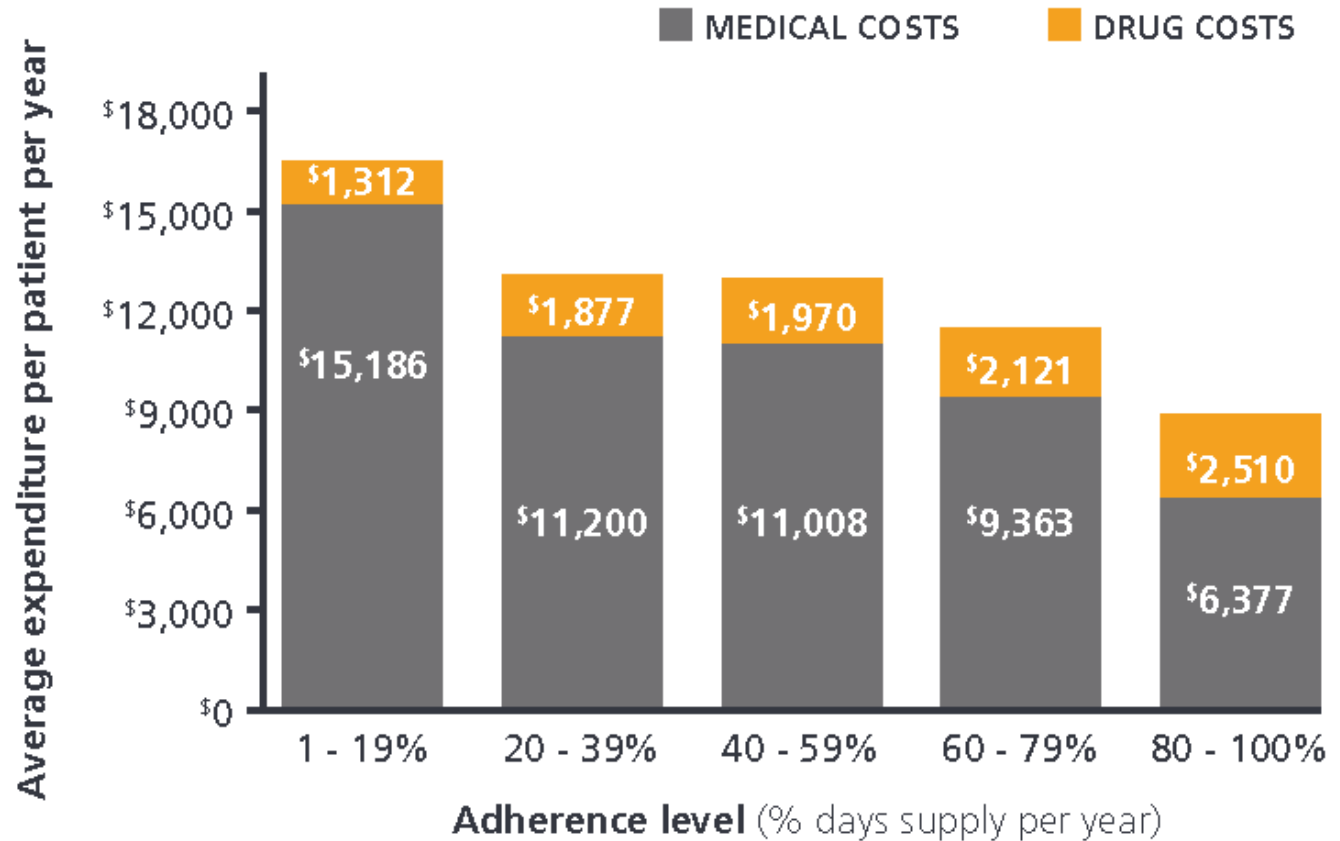


Noi, orgogliosamente
Medici di Famiglia
fiducia innovazione
competenze organizzazione

6 - 11 ottobre 2014
Forte Village
Santa Margherita di Pula

Un esempio: aderenza nel diabete e costi per il sistema

Total Health Care Costs for Diabetics



Noi, orgogliosamente
Medici di Famiglia
fiducia innovazione
competenze organizzazione

6 - 11 ottobre 2014
Forto Village
Santa Margherita di Pula

Sokol MC, et al. Impact of Medication Adherence on Hospitalization Risk and Healthcare Cost. Medical Care. 2005. A Task Force for Compliance. 43; 521-530

M. Grandino, Congresso FIMMG, 7/10/14

Devono cambiare le logiche di intervento

- In questi anni la sostenibilità del SSN è stata perseguita solo con tagli lineari che hanno messo a rischio l'efficienza del servizio sanitario e farmaceutico in particolare
- È necessario cambiare approccio e puntare sulla riduzione degli sprechi, e sulla professionalità degli operatori territoriali



Noi, orgogliosamente
Medici di Famiglia
fiducia innovazione
competenze organizzazione

6 - 11 ottobre 2014
Forte Village
Santa Margherita di Pula



Potenziare l'assistenza territoriale



- L'invecchiamento della popolazione e la progressiva diffusione delle patologie croniche determina una necessità di interventi sulla salute sempre più complessi e articolati e quindi costosi
- Il bisogno di contenere la spesa mantenendo elevati standard di cura rende necessario imboccare la via della territorializzazione dell'assistenza limitando il ricorso all'ospedale alla gestione dell'acuzie
- A tal fine vanno coordinate meglio le attività tra ospedale e territorio per razionalizzare la spesa, rendere sostenibile il sistema, portare la sanità più vicino al cittadino



Noi, orgogliosamente
Medici di Famiglia
fiducia innovazione
competenze organizzazione

6 - 11 ottobre 2014
Forte Village
Santa Margherita di Pula

Incidenza delle malattie croniche

Tavola 4.2 Persone con almeno una malattia cronica grave o con tre o più malattie croniche per sesso e classe di età - Media Settembre-Dicembre 2005 e Anno 2012 (per 100 persone)

CLASSI DI ETÀ	Almeno una malattia cronica grave (a)					
	2005			2012 (b)		
	Maschi	Femmine	Totale	Maschi	Femmine	Totale
0-13	1,4	0,8	1,1	1,1	1,4	1,2
14-24	1,8	2,0	1,9	1,9	2,3	2,1
25-34	2,4	2,7	2,5	2,6	3,4	3,0
35-44	4,4	3,8	4,1	4,5	4,9	4,7
45-54	10,2	8,7	9,4	10,1	9,2	9,6
55-64	24,2	18,7	21,4	23,6	18,8	21,2
65-69	35,6	28,8	32,0	35,8	28,1	31,7
70-74	41,2	34,2	37,3	43,1	34,4	38,5
75 e più	55,1	47,3	50,2	57,0	51,1	53,3
Totale	13,3	13,3	13,3	14,6	15,0	14,8
Totale standardizzato	15,9	13,2	14,6	16,0	13,9	14,9

Fonte: Istat, Indagine Condizioni di salute e ricorso ai Servizi sanitari

(a) Malattie croniche gravi: diabete; infarto del miocardio; angina pectoris; altre malattie del cuore; ictus; emorragia cerebrale; bronchite cronica; enfisema; cirrosi epatica; tumore maligno (inclusi linfoma/leucemia); parkinsonismo; alzheimer; demenze. (b) Dati provvisori.



Noi, orgogliosamente
Medici di Famiglia
fiducia innovazione
competenze organizzazione

6 - 11 ottobre 2014
Forte Village
Santa Margherita di Pula

I TREND DEMOGRAFICI

I trend demografici evidenziano un rilevante aumento assoluto e relativo del segmento della popolazione anziana ultra 75enne (+25%, pari a più di 1.400.000 persone nei prossimi 10 anni): si tratta di andamenti che avranno un grosso impatto soprattutto sulla prevalenza di molte patologie cronico degenerative.



Noi, orgogliosamente
Medici di Famiglia
fiducia innovazione
competenze organizzazione

6 - 11 ottobre 2014
Forte Village
Santa Margherita di Pula



Le sinergie tra Mmg e Farmacie

Le sinergie tra i professionisti sanitari costituiscono un elemento fondamentale per garantire un'assistenza sanitaria appropriata, monitorata e facilmente accessibile sul territorio in particolare ai pazienti anziani e cronici. L'organizzazione in rete dei Mmg e dei farmacisti di comunità è essenziale al fine di:

- Favorire la domiciliazione delle cure
- Realizzare efficaci campagne di prevenzione
- Garantire maggiore aderenza alle terapie
- Incentivare la medicina di iniziativa attivando processi di diagnosi precoce

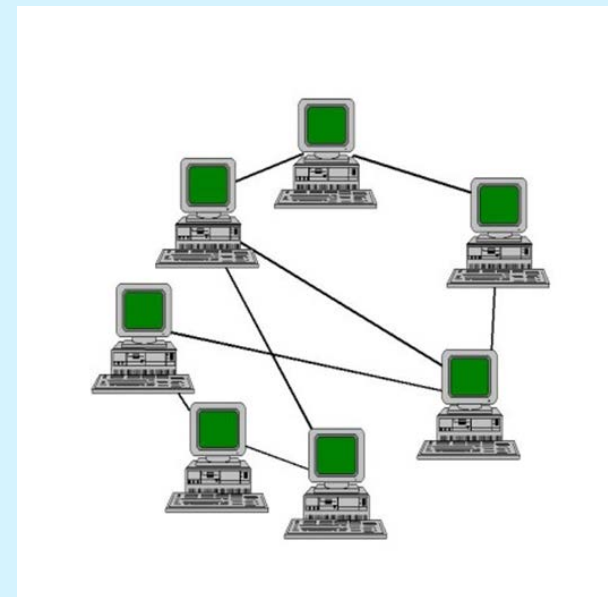


Noi, orgogliosamente
Medici di Famiglia
fiducia innovazione
competenze organizzazione

6 - 11 ottobre 2014
Forte Village
Santa Margherita di Pula

L'importanza della rete

- Le 18.000 farmacie sono collegate in rete tra loro
- Per assistere al meglio il cittadino, riducendo i ricoveri inutili, è necessario mettere in rete tutte le strutture sanitarie, farmacie, medici, ospedali
- In questo modo si possono creare sinergie tra operatori, ottimizzare i tempi di intervento e l'uso delle risorse



Noi, orgogliosamente
Medici di Famiglia
fiducia innovazione
competenze organizzazione

6 - 11 ottobre 2014
Forte Village
Santa Margherita di Pula

La sanità digitale

- Sanità digitale non deve essere solo la raccolta di flussi informativi di spesa, ma anche la base per un'efficace riorganizzazione dei servizi sanitari e socio-sanitari sul territorio



Noi, orgogliosamente
Medici di Famiglia
fiducia innovazione
competenza organizzazione

6 - 11 ottobre 2014
Forte Village
Santa Margherita di Pula



Il Patto per la salute digitale

Dal “Documento Programmatico del Patto per la Sanità Digitale”, di cui all’art. 15 del Patto per la Salute:

- ***“..l’innovazione digitale può svolgere un ruolo chiave sia nell’evoluzione contemporanea dei modelli assistenziali, sia in quelli organizzativi, come fattore abilitante e in taluni casi determinante per la loro realizzazione..... Il Patto vede coinvolti i principali stakeholder a livello nazionale e regionale, a partire da: ...MMG e PLS, Farmacisti, Produttori, distributori e grossisti di farmaci,..... Fornitori di dispositivi elettromedicali e di apparati e soluzioni per la telemedicina”***



Noi, orgogliosamente
Medici di Famiglia
fiducia innovazione
competenze organizzazione

6 - 11 ottobre 2014
Forte Village
Santa Margherita di Pula

La centralità della prevenzione



- Nell'attuale contesto economico, la prevenzione assume un valore estremamente rilevante
- un giorno di ricovero ospedaliero costa 800-1.000 euro, un anno di assistenza farmaceutica per ciascun cittadino italiano costa 154 euro



Noi, orgogliosamente
Medici di Famiglia
fiducia innovazione
competenze organizzazione

6 - 11 ottobre 2014
Forte Village
Santa Margherita di Pula

Cosa può fare la farmacia sul fronte della prevenzione?

- campagne di educazione sanitaria su comportamenti e stili di vita salutari
- screening di massa per valutare i parametri di salute della popolazione e individuare i soggetti a rischio
- monitoraggio dei pazienti cronici per assicurare il rispetto delle prescrizioni mediche ed evitare complicanze e ricadute



Noi, orgogliosamente
Medici di Famiglia
fiducia innovazione
competenze organizzazione

6 - 11 ottobre 2014
Forte Village
Santa Margherita di Pula

La *compliance* come strumento per la sostenibilità

- gli ultra65enni (7,5 milioni di persone) consumano dai 5 ai 9 farmaci al giorno (dati AIFA)
- 1,4 milioni di persone consumano più di 10 farmaci al giorno
- garantire il corretto utilizzo dei farmaci significa migliorare la qualità della vita dei pazienti e far risparmiare il SSN



Noi, orgogliosamente
Medici di Famiglia
fiducia innovazione
competenze organizzazione

6 - 11 ottobre 2014
Forte Village
Santa Margherita di Pula



Cause di mancata assunzione di un farmaco

- LEGATE AL PAZIENTE:dimenticanza, negazione della malattia, credo religioso, scarsa comprensione della terapia.
- LEGATE ALLA TERAPIA:effetti collaterali, regime complesso, frequenza di assunzione.
- LEGATE ALLA CONDIZIONE CLINICA:Assenza di sintomi, o sintomi molto severi, stato confusionale.



L'esempio spagnolo

- Il progetto ConSIGUE, in Spagna, ha misurato l'impatto dell'intervento del farmacista nel controllo dell'utilizzo dei medicinali in pazienti anziani in politerapia:
 - - 58% problemi di salute del p (clinicamente manifestati)
 - - 30% visite di emergenza
 - - 50% ricoveri



Noi, orgogliosamente
Medici di Famiglia
fiducia innovazione
competenze organizzazione

6 - 11 ottobre 2014
Forte Village
Santa Margherita di Pula



Quali risparmi sono possibili?

- Uno studio del CEIS ha affermato che passare dal 41% al 70% di aderenza terapeutica sui pazienti ipertesi comporterebbe un risparmio di 100 milioni di euro in 10 anni
- uno studio USA ha dimostrato che l'intervento del farmacista produce un risparmio di 3.000 \$ per ciascun paziente cardiopatico



Il monitoraggio delle difficoltà nel corretto uso del farmaco

Il monitoraggio delle terapie effettuato dalla farmacia a supporto dell'attività del medico permette anche di individuare elementi di criticità, che contribuiscono alla “non Aderenza” legati al trattamento:

Preparazione difficoltosa
Regime complesso,
Frequenza elevata di
assunzioni



Noi, orgogliosamente
Medici di Famiglia
fiducia innovazione
competenze organizzazione

6 - 11 ottobre 2014
Forte Village
Santa Margherita di Pula

Il rapporto con le aziende

La creazione di flussi di informazioni di ritorno è di grande utilità anche per le aziende farmaceutiche, in quanto può fornire loro informazioni utili per tarare meglio i propri prodotti



Noi, orgogliosamente
Medici di Famiglia
fiducia innovazione
competenza organizzazione

6 - 11 ottobre 2014
Forte Village
Santa Margherita di Pula



La pharmaceutical care come «sperimentazione territoriale»

- La gestione delle informazioni sul corretto uso del farmaco sarà facilitata dal «dossier farmaceutico»
- La pharmaceutical care potrà essere declinata come una fase di ulteriore verifica sul campo dell'efficacia e della maneggevolezza dei farmaci



Un percorso da costruire

Per creare i presupposti favorevoli per la Pharmaceutical Care è necessario:

- Implementare percorsi formativi adeguati
- Favorire la comunicazione e l'adozione di un linguaggio univoco, condiviso tra tutti gli operatori
- Attivare un sistema informativo
- Dotarsi di strumenti per la valutazione della qualità dell'assistenza erogata
- Attivare progetti sperimentali



Noi, orgogliosamente
Medici di Famiglia
fiducia innovazione
competenze organizzazione

6 - 11 ottobre 2014
Forte Village
Santa Margherita di Pula

Le criticità attuali



- La distribuzione diretta sottrae farmaci ai processi di pharmaceutical care
- È necessario ricondurre al Mmg e alla farmacia i medicinali che non richiedono controlli ricorrenti a livello ospedaliero o specialistico
- È necessario un più stretto raccordo tra medico specialista, medico di medicina generale e farmacia per garantire un'assistenza a 360°



Noi, orgogliosamente
Medici di Famiglia
fiducia innovazione
competenza organizzazione

6 - 11 ottobre 2014
Forte Village
Santa Margherita di Pula

Necessario un cambiamento culturale

- Tutti gli operatori del territorio devono essere consapevoli della necessità di un cambiamento di natura culturale
- Bisogna puntare sui servizi ad alto valore aggiunto, sulla multidisciplinarietà, sulla condivisione, per migliorare la qualità delle prestazioni e ridurre i costi



Noi, orgogliosamente
Medici di Famiglia
fiducia innovazione
competenza organizzazione

6 - 11 ottobre 2014
Forte Village
Santa Margherita di Pula

70° Congresso Nazionale



**Noi, orgogliosamente
Medici di Famiglia**
fiducia innovazione
competenza organizzazione

6 - 11 ottobre 2014

Forte Village
Santa Margherita di Pula

#orgogliosamentemmg

Grazie per
l'attenzione

Manlio Grandino
Federfarma