

Quale evoluzione in ricerca sul valore del farmaco in Medicina Generale?

Organizzato da
Associazione Medici Insieme, Verona
Cattedra di Farmacologia e Servizio di Farmacologia Medica, Università degli Studi di Verona
Ricerca & Sviluppo Glaxo Wellcome, Verona

in collaborazione con
Centro per la Ricerca Clinico - Farmacologica e Terapeutica, Università di Milano
Associazione Internazionale di Farmacologia Clinica e Terapia, Verona

Con il patrocinio di
Federazione Italiana Medici Medicina Generale
Ordine dei Medici della Provincia di Verona
Società Italiana Medicina Generale
Università degli Studi di Verona

**1[^] Corso di Formazione
SPERIMENTAZIONE CLINICA DEI FARMACI
IN MEDICINA GENERALE**

<http://clinternet2000.glaxowellcome.it>

12-18-26 ottobre 2000

Sala Convegni della Associazione Medici Insieme
Verona, Via Silvestrini 7

Coordinatori del corso
G Apolone, F Del Zotti, G Recchia, GP Velo

1. **Ricerca in Medicina Generale 2000**
2. **Documento Programmatico
Medicina Generale - AIFA 2012**
3. **Scuola di Ricerca in Medicina
Generale FIMMG 2015**
4. **Verso il 2016 ...**

Giuseppe Recchia

Direttore Medico & Scientifico, GSK Verona

Documento Programmatico Medicina Generale AIFA 2012



DOCUMENTO PROGRAMMATICO MEDICINA GENERALE - AIFA

Redatto dal Gruppo di Lavoro sulla "Valutazione dell'uso dei farmaci nelle cure primarie" istituito presso l'Agenzia Italiana del Farmaco e da alcuni rappresentanti della medicina generale.

Componenti "Gruppo di Lavoro Valutazione dell'uso dei farmaci nelle cure primarie"

Prof. Luca Pani (Direttore Generale AIFA)

Prof. Guido Rasi (Direttore Esecutivo EMA)

Dott. Paolo Daniele Siviero (Presidente GdL)

Dott. Walter Marrocco (Coordinatore GdL)

Prof. Mario Eandi

Dott. Pietro Folino Gallo

Dott. Carlo Tomino

Dott.ssa Annalisa Sammarco (Segreteria Scientifica GdL)

Con la collaborazione di alcuni rappresentanti della Medicina Generale:

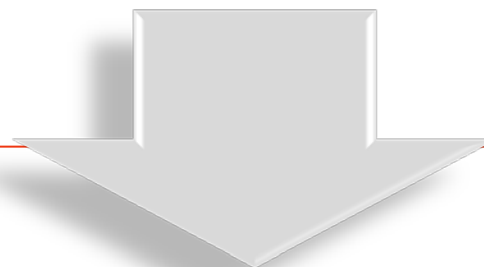
Dott. Marco Cambielli

Dott. Saffi Ettore Giustini

Dott. Roberto Venesio

3. Ruolo MMG nello sviluppo di un medicinale

- a. Il MMG nella sperimentazione clinica interventistica
- b. Il MMG negli studi osservazionali
- c. Il MMG nel sistema di farmacovigilanza
- d. La trasferibilità della ricerca



Tipologie di studi clinici attuabili dai MMG

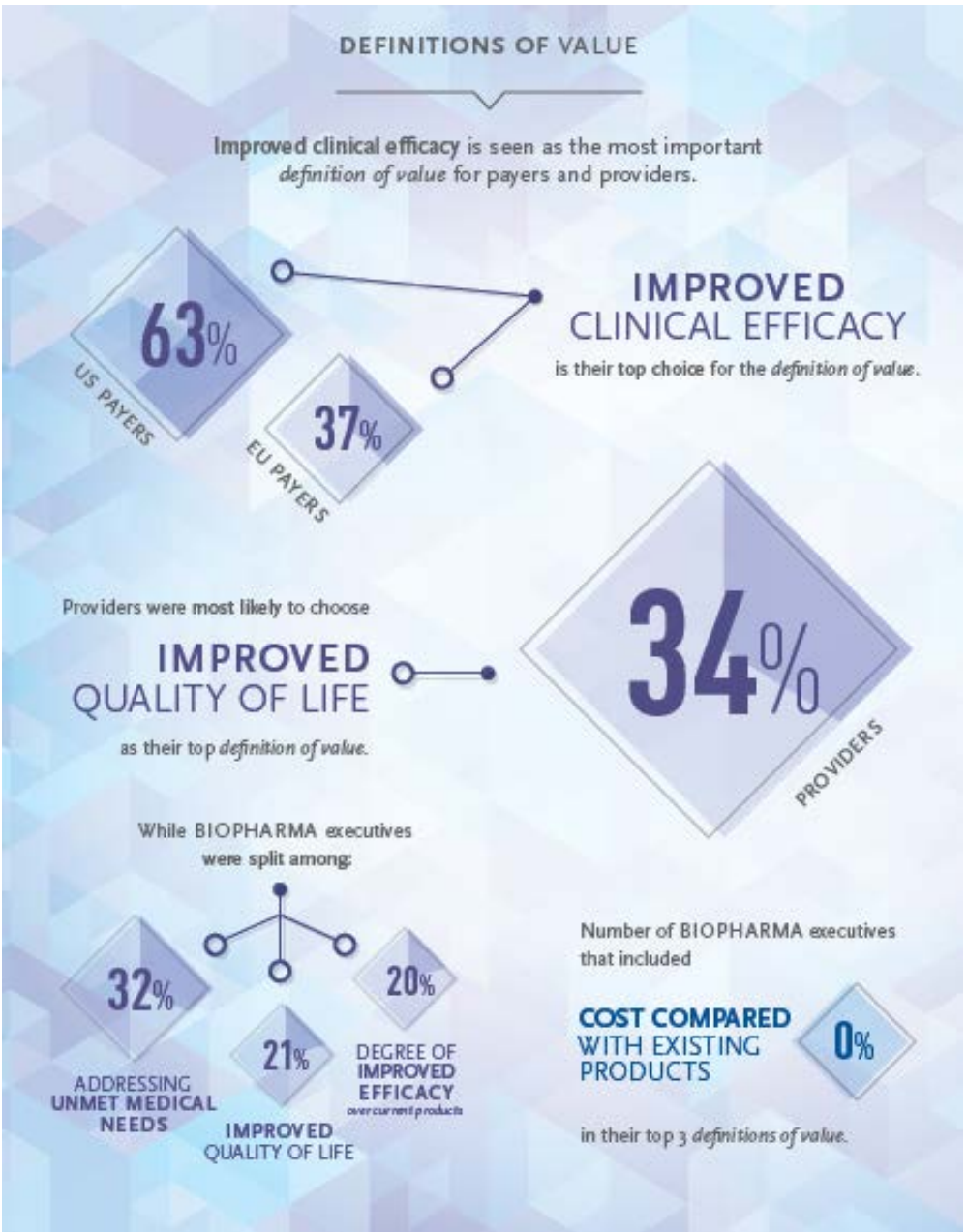
Documento Programmatico Medicina Generale AIFA 2012

1. Sperimentazione dei farmaci (fase III e IV) , inclusa farmacovigilanza attiva
2. Ricerca vera e propria in MG → studio e verifica di ipotesi su aspetti specifici della MG, anche in supporto all'innovazione:
 - a. osservazione, descrizione ed analisi statistica di malattie e fenomeni;
 - b. verifica dell'efficacia di procedure verso altre (valore predittivo di procedure diagnostiche anche non strumentali, efficacia del counseling rispetto a problemi definiti, valutazione di esito di procedure informali, ecc.);
3. Ricerca in ambito organizzativo e management sanitario → nuove forme di erogazione dell'assistenza primaria , evidenze di modalità già consolidate.

Evoluzione del significato di Valore in sanità 2014



Che cosa significa valore?



LAVORO E PROFESSIONE

CONGRESSO FIMMG/ Presto la prima scuola di ricerca in Medicina Generale

06 ottobre 2014 Cronologia articolo

Tweet 1

+1 0

A A A A

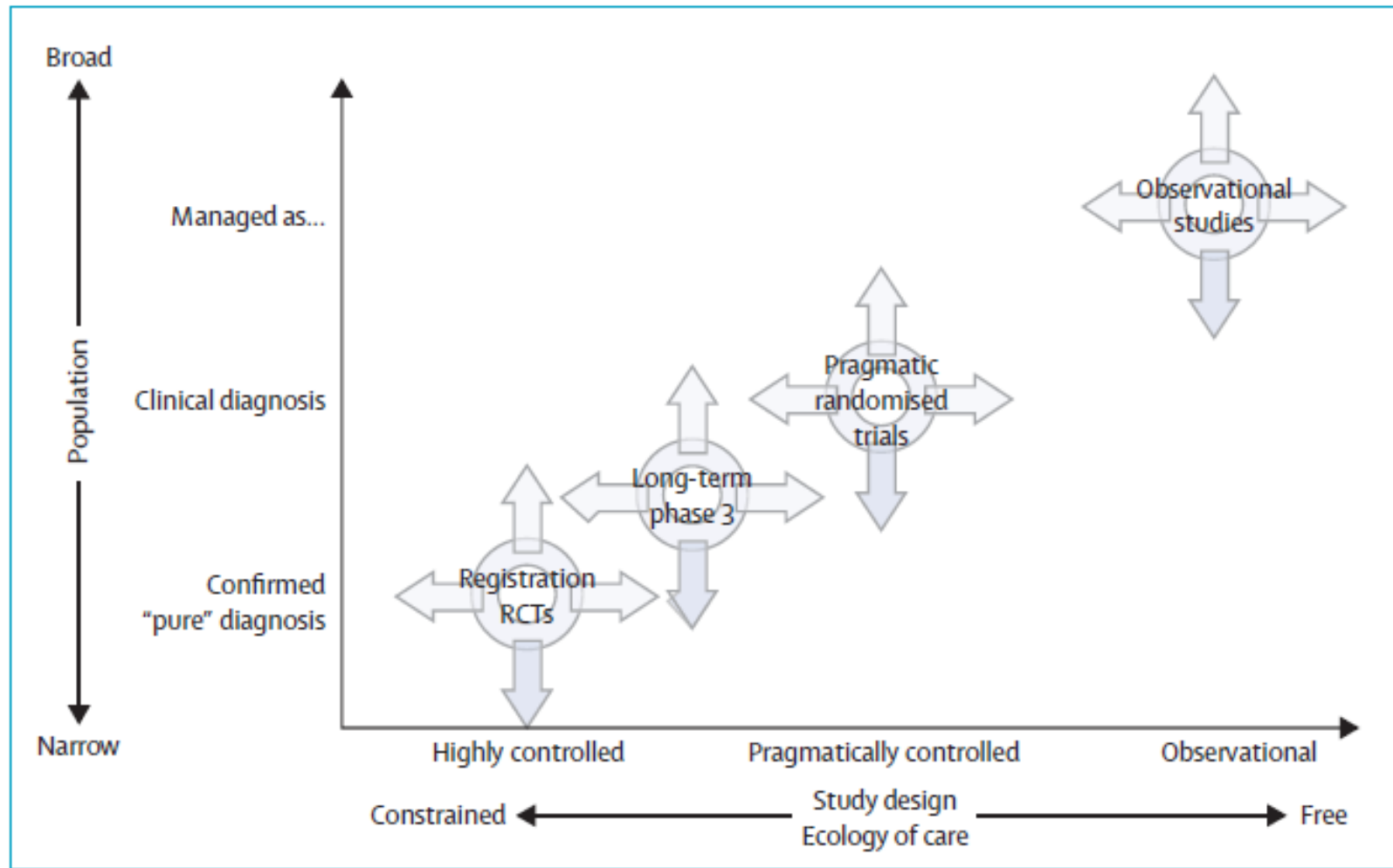


Partirà ad inizio 2015 la scuola di ricerca in Medicina Generale della Fimmg. «È un obiettivo ambizioso ed innovativo - afferma il Segretario Generale Nazionale Giacomo Milillo - pienamente in linea con i principi statutari della nostra Federazione che prevedono la realizzazione di progetti ed iniziative mirati alla qualificazione professionale dei medici di medicina generale nonché alla ricerca in medicina generale». La Scuola nasce con l'obiettivo di fornire servizi formativi ed operativi ad un

congruo numero di medici distribuiti sul territorio nazionale, per sopperire alla carenza di informazioni strutturate e di dati sull'uso del bene farmaco provenienti direttamente dalla Medicina Generale. «La carenza di queste informazioni - sottolinea Milillo - può condizionare il corretto place in therapy dei farmaci, le loro modalità prescrittive, erogative e di valutazione dei relativi costi». «Tutto ciò - conclude Milillo - può comportare conseguenze in termini di non appropriata corrispondenza al primario bisogno terapeutico dei pazienti e di iniquità nell'approccio al farmaco, con riflessi ed impatti anche sulla sostenibilità economica del nostro Servizio Sanitario Nazionale». La Scuola di Ricerca in Medicina Generale nasce grazie ad un'erogazione liberale di Merck & Co. per conto della sua filiale italiana MSD. «La Ricerca - afferma Pierluigi Antonelli, Presidente e Amministratore Delegato di MSD Italia - è anche nel DNA della nostra Azienda: lo è per l'entità del suo impegno finanziario (8 miliardi di dollari ogni anno), per i suoi 15.000 ricercatori ma, soprattutto, per le 87 nuove molecole scoperte negli ultimi 60 anni». «Al di là del nostro impegno - sottolinea Antonelli - credo fermamente che i soggetti imprenditoriali, secondo un principio di sussidiarietà orizzontale, abbiano il dovere di prendersi cura di beni comuni, come la salute e la ricerca, in ciò esercitando appieno la loro responsabilità e cittadinanza d'impresa».

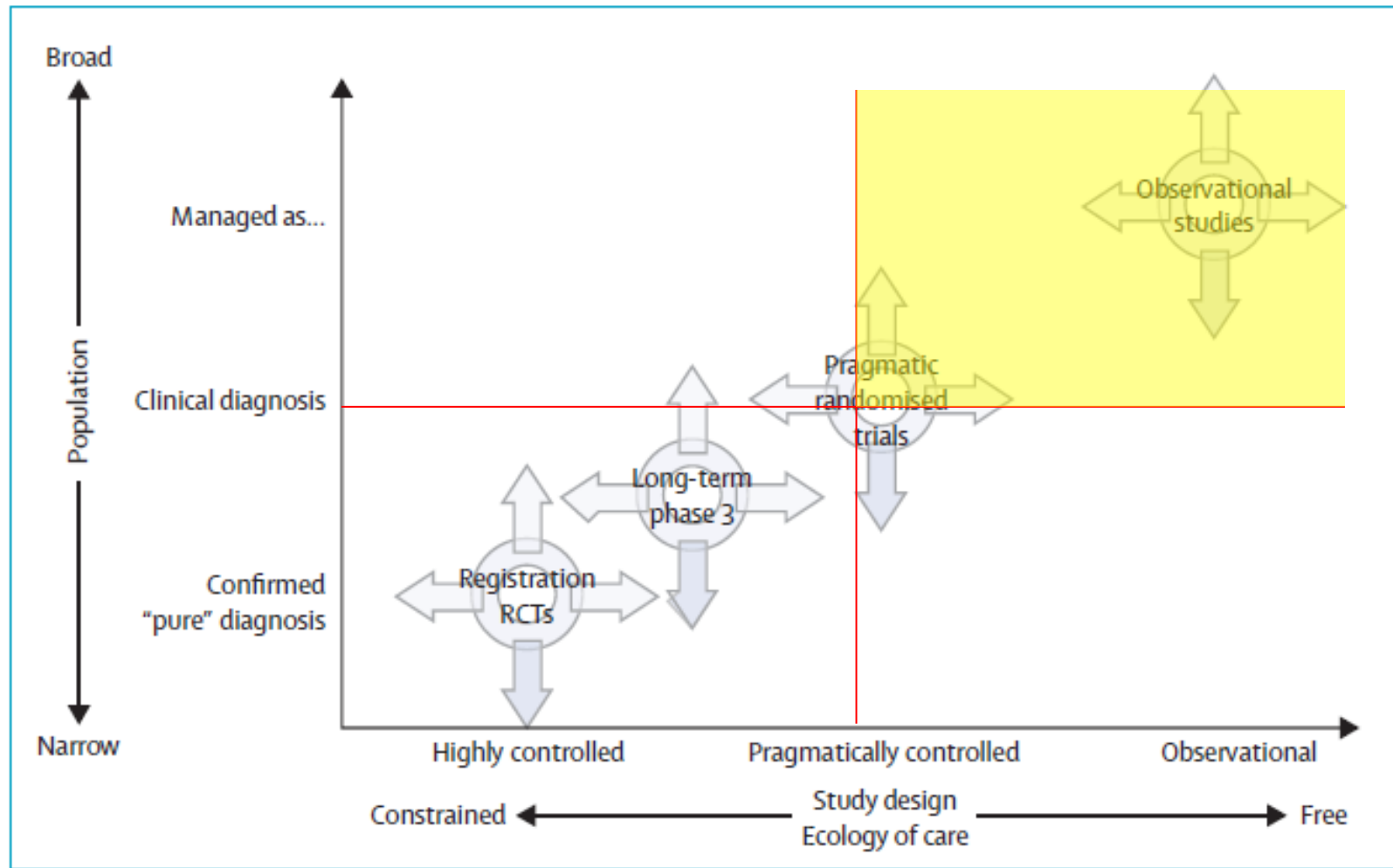
Integrating real-life studies in the global therapeutic research framework

David Price



Integrating real-life studies in the global therapeutic research framework

David Price



Quale evoluzione in ricerca sul valore del farmaco in Medicina Generale?

- *di quali informazioni ha bisogno oggi il MMG italiano per prendere le decisioni sulla migliore terapia per il proprio paziente?*
- *su quali informazioni vengono elaborate le Linee Guida per il MMG?*
- *dove si devono generare queste informazioni?*
- *che cosa si intende per valore del farmaco nel 2015? che cosa si intende per ricerca in Real Life? Pragmatic Trials?*
- *quale ruolo ha oggi il medico di famiglia italiano nella produzione di queste informazioni?*
- *quale agenda di ricerca in medicina generale nel 2015 in Italia?*