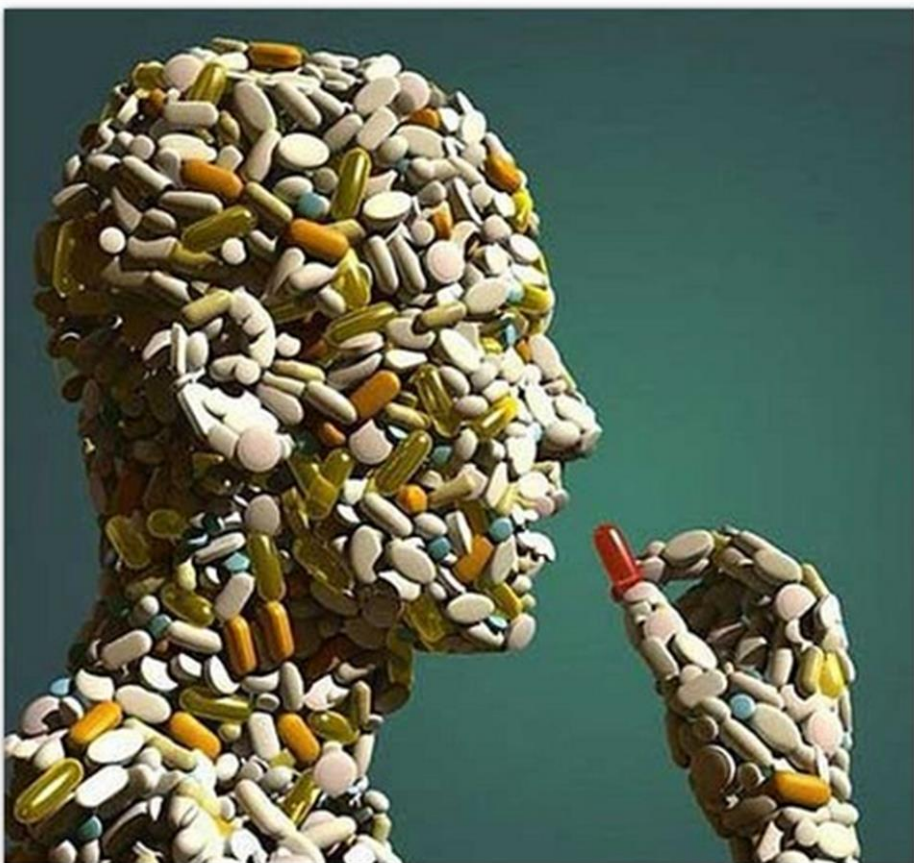




# **Servier e la Medicina Generale: «al cuore dell'aderenza»**

Manuel Tabelli

# Paziente cronico politrattato e aderenza



Il 22% della popolazione italiana, gli over 65, «consuma» il **70% della spesa sanitaria**

Il **98%** ha ricevuto almeno **una prescrizione farmacologica** e in media l'assunzione di **6,7 sostanze diverse.**

# I problemi di aderenza alle terapie in campo cardiovascolare

## Elementi chiave per promuovere l'aderenza

Semplificazione terapeutica

Formazione degli operatori

Educazione terapeutica

ITALIAN JOURNAL OF  
PUBLIC HEALTH

QIIPH - 2019, Volume 8, Number 6

PROBLEMI DI  
ADERENZA ALLE TERAPIE  
IN CAMPO CARDIOVASCOLARE

CREDITI

Letizia Mancosi

C.R.E.A. Sanità

Paolo Misericordia

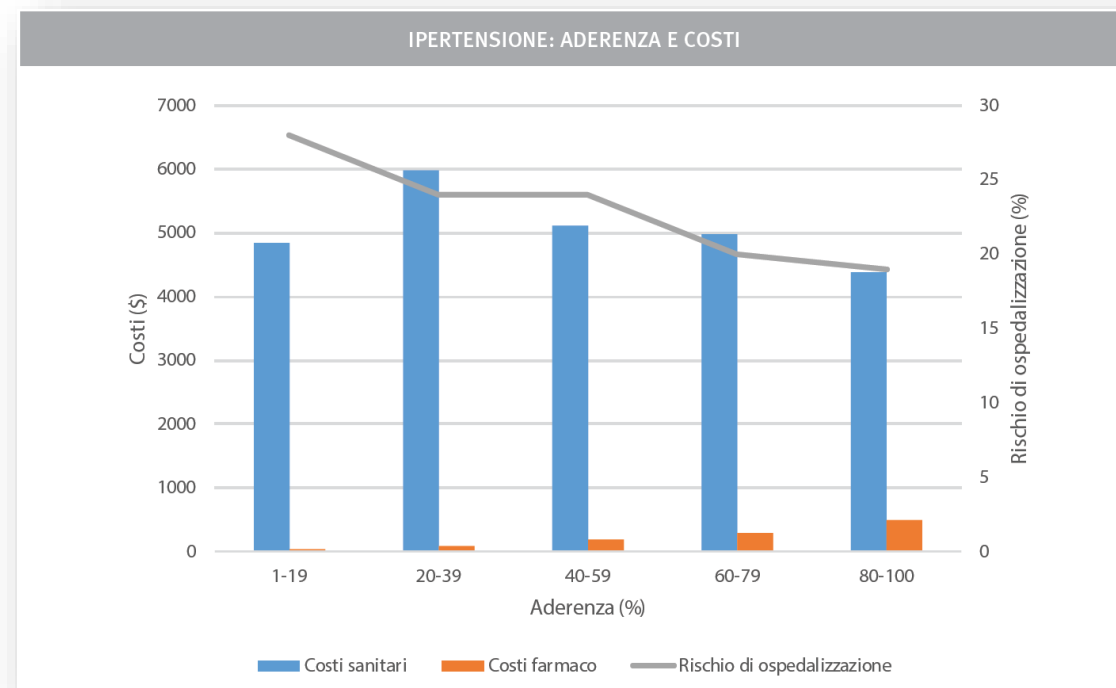
FIMMG

Federazione Italiana Medici di Famiglia

Federico Spandonaro

Università degli Studi di Roma "Tor Vergata" e Presidio Ospedaliero Scientifico C.R.E.A. Sanità

Il valore terapeutico, sociale ed economico nel migliorare l'aderenza nelle patologie croniche



# L'impegno completo di Servier sul tema aderenza costruito intorno al Medico di famiglia



Medico di Famiglia



# Campagna «Al cuore dell'aderenza»

Sensibilizzare sulla cronicità delle patologie e sull'importanza dell'aderenza terapeutica



**1.702** *persone coinvolte*



**8.000** *screening effettuati*



**46** *articoli (stampa e web)*



**678.000** *persone raggiunte su FB*





1

## AREA MEDICO

**Creare** un percorso di Medical Education sul valore e i diversi aspetti dell'aderenza terapeutica

**Rinforzare** il messaggio sull'aderenza alla terapia (news e aggiornamenti sul tema)

**Favorire** la comunicazione tra il medico e il paziente



## AREA PAZIENTE

2

**Sensibilizzare** sull'importanza dell'aderenza terapeutica

**Educare** sulle patologie croniche

**Informare** sull'esistenza di nuove possibilità per semplificare la terapia

**Coinvolgere e Favorire** l'emersione dei pazienti e del loro problema



[www.servier.com](http://www.servier.com)