



## **La gestione del paziente in CKD: prevenire è meglio che curare**

Fabrizio Cerino

Amministratore Delegato – NephroCare Spa

# Market leader mondiale nell'Insufficienza Renale Cronica e nelle Terapie Extra Corporee

NephroCare



# L'integrazione della terapia

NephroCare

Al Renal Pharma

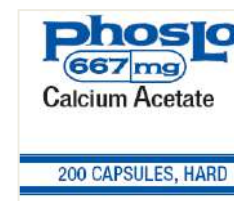
Al Servizio



Dal Prodotto



**NephroCare**  
Fresenius Medical Care's Way of Caring



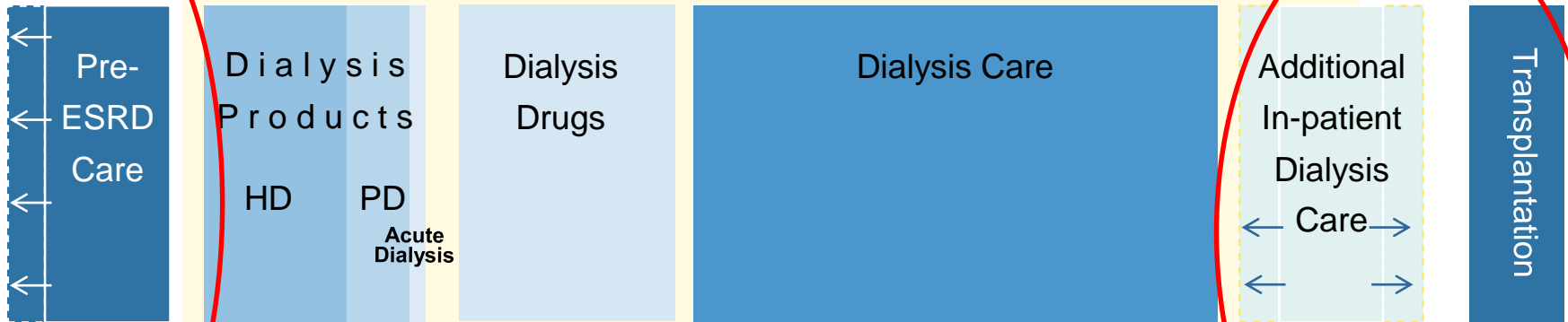
**Sorbisterit**  
Calcio polistirene solfonato



# Nephrocare – Partner nell'intero “percorso nefrodialitico”

NephroCare

## Dimensions in renal therapies



- |  |   |   |  |   |   |   |
|--|---|---|--|---|---|---|
| <ul style="list-style-type: none"> <li>• Counselling</li> <li>• Renoprotective treatment</li> <li>• Vascular/peritoneal access preparation</li> <li>• Diagnostics</li> </ul> | <ul style="list-style-type: none"> <li>• Equipment</li> <li>• Disposables</li> <li>• Logistics</li> </ul> | <ul style="list-style-type: none"> <li>• Antihypertensive</li> <li>• EPO &amp; Iron</li> <li>• Phosphate binders</li> <li>• Vitamin D analogues</li> <li>• Statins</li> <li>• Anticoagulants</li> <li>• ...etc</li> </ul> | <ul style="list-style-type: none"> <li>• Administration</li> <li>• Transport</li> <li>• Laboratories</li> <li>• Diagnostics</li> <li>• Medical staff</li> <li>• Vascular/peritoneal access care</li> </ul> | <ul style="list-style-type: none"> <li>• Treatment</li> <li>• Counselling (especially dietary)</li> <li>• Facility overheads</li> </ul> | <ul style="list-style-type: none"> <li>• Access complications</li> <li>• Cardio-vascular, infection and uraemia-associated complications</li> </ul> | <ul style="list-style-type: none"> <li>• Surgery</li> <li>• Medication</li> <li>• Monitoring</li> </ul> |
|--|---|---|--|---|---|---|

# Nephrocare in Italia

**NephroCare Italy**  
**47 Clinics**  
**2.350 Patients** (su 10.500 in cura nei provider privati)  
**375.000 Treatment** per year

**NephroCare**

**Bergamo e Provincia (6)**  
**ASL BG**

AZ. Osp. Bolognini  
 C.A.L. Piario  
 C.A.D. Trescore Balneario  
 C.A.L. Sarnico  
 C.A.L. Gazzaniga  
 C.A.L. Lovere

**Milano (2)**  
**ASL MI**

Simone Martini  
 San Faustino

**Napoli e Provincia (7)**  
**ASL NA1 Centro**

NedialNa  
 Repubbliche Marinare  
 Malpighi  
 Enne E  
 Vomero  
 Social  
 Fanus c/o v. Iandolo

**ASL NA2 Nord (3)**

Nedial  
 C.E.A.  
 Casoria

**ASL NA3 SUD (3)**

Ruscosa  
 Cercos  
 Dialtorre

**Fiumicino**  
**ASL Roma D**  
 Only Dialysis

**Pomezia**  
**ASL Roma**  
 UDD

**Roma**  
**ASL Roma C**  
 Cer.Lab

**Aprilia**  
**ASL LT**  
 Città di Aprilia

**Cassino**  
**ASL FR 4**  
 Nephros

**Cosenza**  
**ASL CS**  
 Montalto Uffugo

**Palermo**  
**ASL PA 6**  
 Centro Diagnostico

**Falconara Marittima**  
**ASL 7 AN**  
 Centro Dialisi Riviera del Conero

**Venafro**  
**ASL IS 2**  
 Nephros

**AS BAT(2)**  
 Trani  
 Minervino

**ASL Bari**  
 Ospedale Miulli  
**ASL Bari**  
 Castellaneta

**Taranto**  
**ASL TA**  
 S.S. Medici

**Torricella**  
**ASL TA**  
 S.S. Medici

**Salerno e Provincia (7)**  
**ASL SA**

Omnia Dial  
 Olidial  
 Nefrosal  
 Renal Center  
 Dianoval  
 Roccadaspide  
 Salerno

**Messina (3)**  
**ASL ME 5**  
 Il Nefrologico  
 Omega  
 Galati Marina

# Perché prevenire o rallentare la Insufficienza Renale Cronica

NephroCare

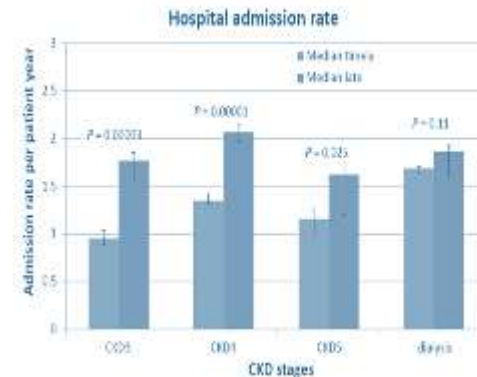
## CKD Patient Profile

1. 90% > 65 years
2. 40% hanno >2 comorbidity (CKD stage 3)
3. Fino al 75% non aderenti alle prescrizioni farmacologiche/mediche
4. Prendono in media 11 farmaci al giorno
5. Tassi di ospedalizzazione di 6-11 days/ year
6. Tassi di mortalità > 30% a causa del “late referral”
7. Inferiori possibilità di trapianto se “late referral”

## Economic Profile

1. 25.4 million Eu inhabitants (>15 years) have CKD3-5<sup>1,Eurostat</sup>
2. Annual cost CKD3-4 patient €8,868-10,548<sup>BKK</sup>
3. Annual cost of RRT ~13.5bn € (\*2,5 % of healthcare spending <sup>Eurostat,2017</sup> )

## Motivazioni Etiche e Cliniche



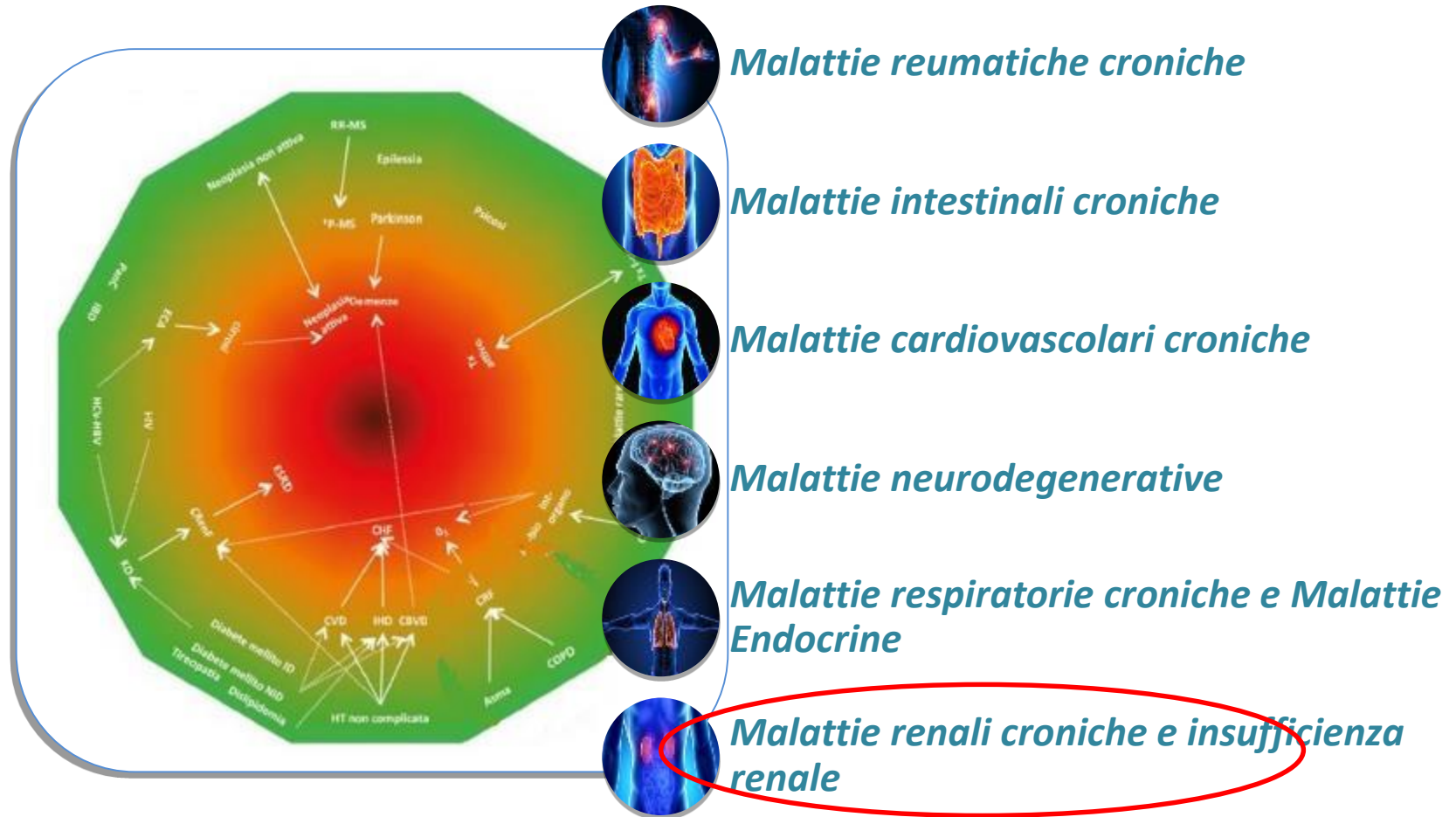
## Sostenibilità Economica

\* UN "PIANO"  
E LE SUE SFIDE



# Il Piano Nazionale della Cronicità

NephroCare





# Il Piano Nazionale della Cronicità: Le premesse

NephroCare

**Tip:** coinvolgere e responsabilizzare tutte le componenti coinvolte



Una nuova cultura del «sistema» dei servizi, dei professionisti e dei pazienti

Un diverso modello integrato Ospedale/ Territorio

**Tip:** L'ospedale concepito come snodo che interagisce con la Specialistica Ambulatoriale e l'Assistenza Primaria



**Tip:** Il paziente «persona» e non più caso clinico

Un sistema di cure centrato sulla persona

Una valutazione degli outcome personalizzati



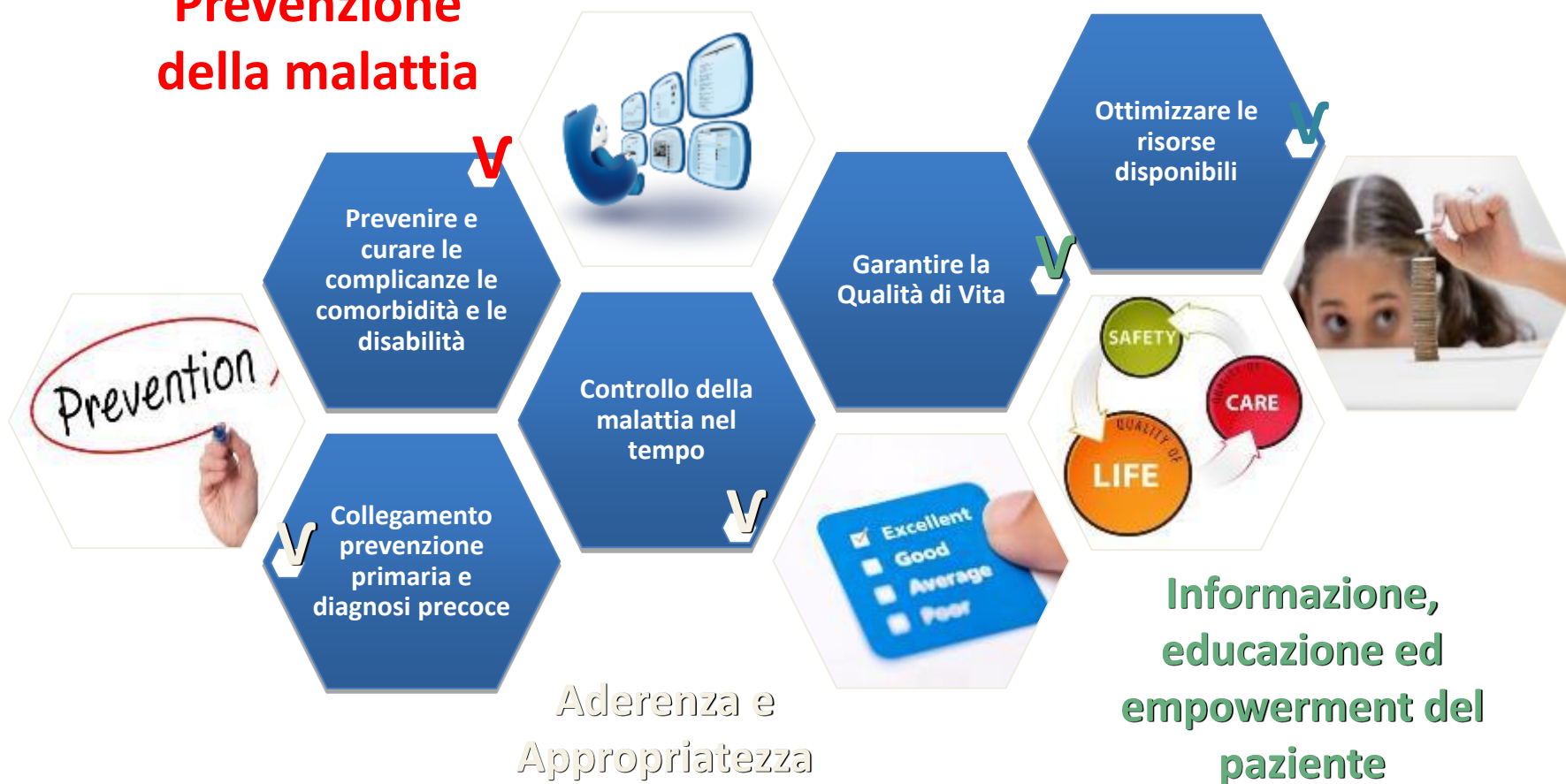
**Tip:** La valutazione orientata sul paziente-persona e sugli esiti raggiungibili

# Il Piano Nazionale della Cronicità: Gli Obiettivi Strategici

NephroCare

Conoscenza e competenza  
(modelli innovativi)

Prevenzione  
della malattia



# Il Piano Nazionale della Cronicità: Il Sistema Assistenziale

NephroCare



Valorizzazione rete  
assistenziale



Flessibilità dei  
modelli organizzativi



Approccio Integrato



Stadiazione



Empowerment

La Gestione integrata  
della Cronicità

# Il percorso «auspicabile» del paziente con CKD in co-management

NephroCare

Patient with RRT



**CKD5 patient**  
High risk of RRT, high CVD risk

**Transfer or Enrollment**  
(late referral)

Patient with low/moderate CVD risk

Patient with high CVD & CKD risk

Patient with high CKD risk

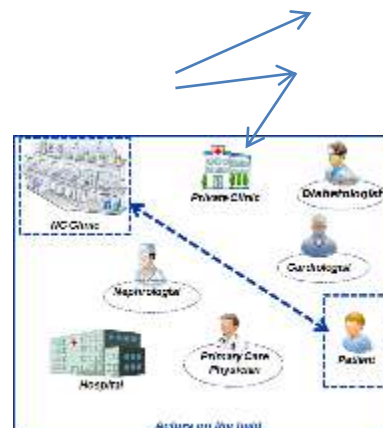
**CKD3b/CKD4 patient**  
(Nephrocare)

**Patient with low or moderate CKD risk**  
Standard of care + basic compents

# Il percorso «auspicabile» del paziente con CKD: Cosa fare

NephroCare

- Definire alleanze professionali tra medici specialisti e, in particolare, tra nefrologo e MMG
- Contribuire a creare un contesto organizzativo/normativo condiviso
- Utilizzare Database clinici condivisi per la stratificazione del rischio e l'identificazione precoce della malattia



Dall' Home Made alle iniziative complesse