

5 ottobre 2017

La Ricerca in Medicina Generale: lo Scompenso CV e il modello dello studio **PREFER**

*Lo Studio PREFER: presentazione e
dati preliminari*

Walter Marrocco
Resp.le Scientifico FIMMG

DALLA PRESTAZIONE ALLA PERFORMANCE

74° Congresso Nazionale

2-7 ottobre 2017



Medicina Generale e paziente reale

Paziente reale = frequente comorbidità
politrattamento



molto spesso
con caratteristiche cliniche e di trattamento
diverse
da quelle dei pazienti selezionati negli studi clinici.



Difficoltà di utilizzo dei risultati

spesso non si riescono a

- **traslare** nella pratica clinica quotidiana i risultati di una ricerca scientifica
- **personalizzare** il trattamento come invece richiederebbero al Medico di Famiglia pazienti e società



“carenza del processo sperimentale”

incide notevolmente su:

place in therapy dei farmaci - modalità prescrittive ed erogative - valutazione dei relativi costi - sull'appropriatezza terapeutica.

QUINDI

rivalutare i farmaci

alla luce della successiva esperienza d'uso

PER

rispondere al bisogno terapeutico dei pazienti e alla sostenibilità economica del nostro SSN e SSR.



miglior trattamento del *paziente reale*



vera e propria *mission*
per la **Medicina Generale**



RUOLO UNICO DELL'ITALIA

- Organizzazione di Assistenza Territoriale basata sulla **Medicina Generale** che non ha eguali
- **Mondo Scientifico** di primordine
- **Industria**: 2° in Europa, tra le prime nel mondo
- **SSN** solidaristico e capillare
- **AIFA**: sistema regolatorio di riferimento in Europa



OPPORTUNITÀ UNICA PER L'ITALIA

La Ricerca Territoriale può avere ritorni su:

qualità dell'Assistenza
sviluppo della Ricerca
produzione industriale

Opportunità da cogliere come sistema paese



SCUOLA di RICERCA IN MG F.I.M.M.G.

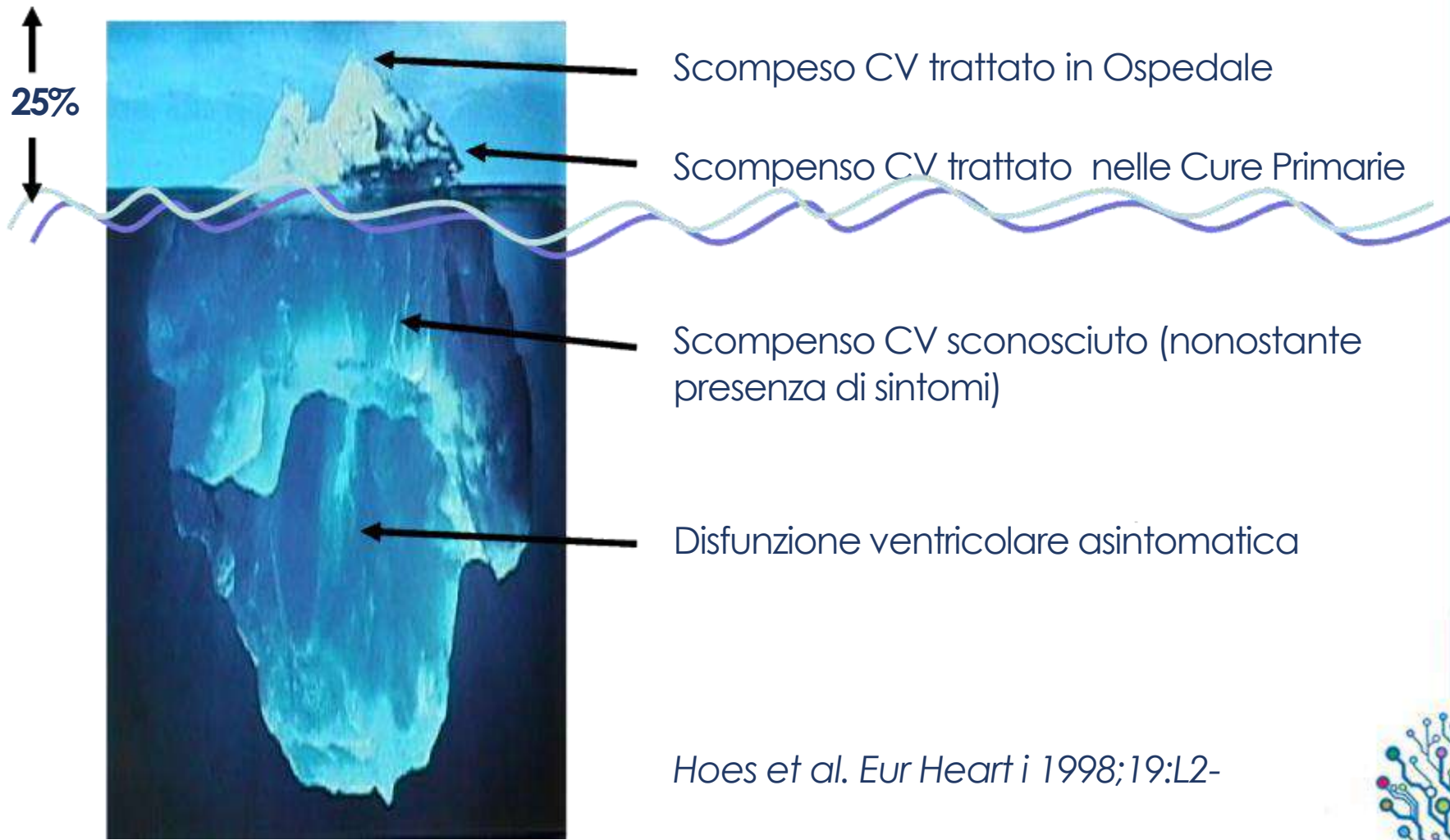


costituire un vero e proprio
“network operativo”

di Ricercatori Medici di Medicina Generale (circa 400)
 per elaborare e supportare scelte e posizioni della MG
 in riferimento alla pratica professionale
 e in particolare per l'uso dei farmaci



UN ICEBERG



Hoes et al. Eur Heart J 1998;19:L2-



Italian GPs behaviour on take care of HF patients

data on

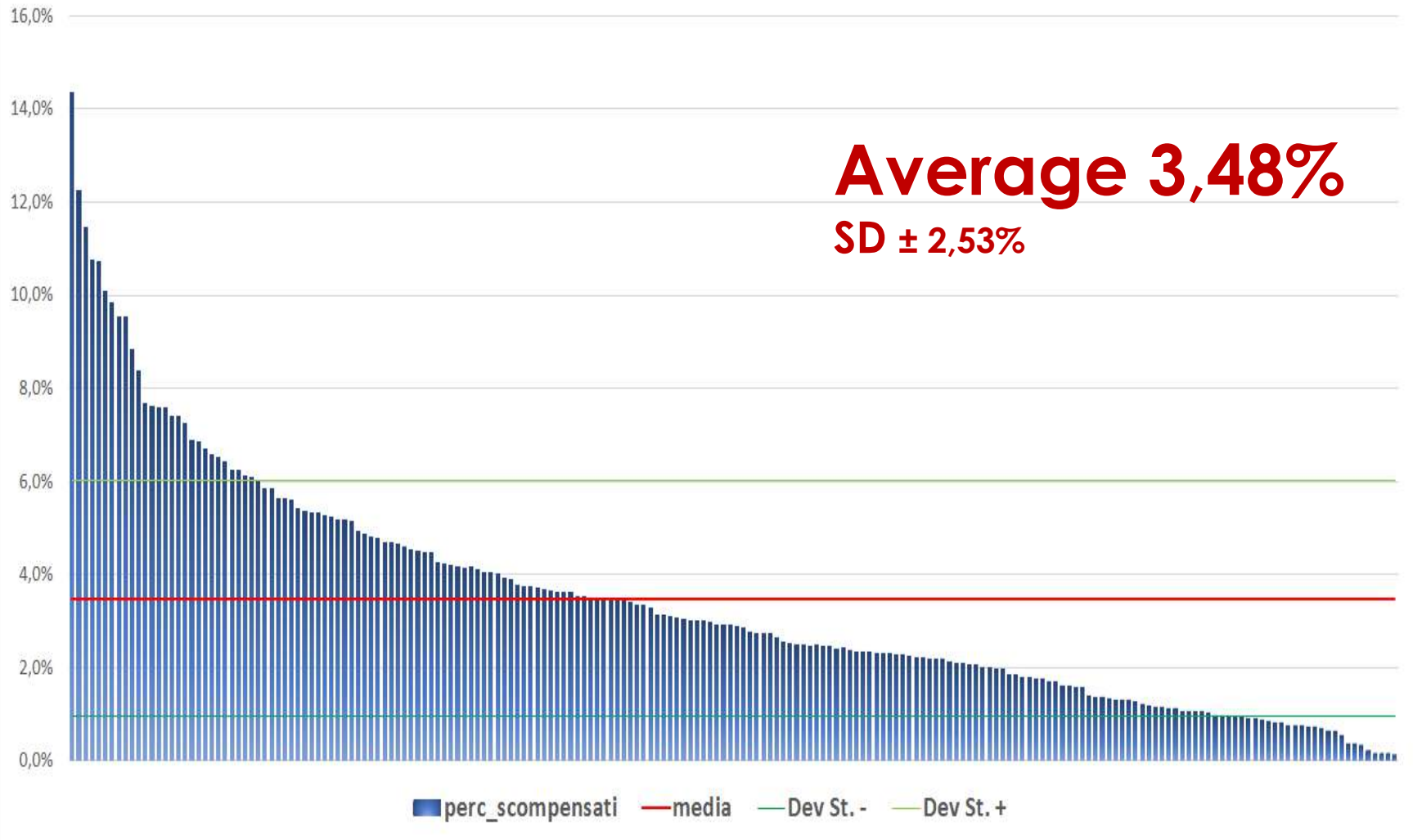
GPs n. 200

Patients n. 274.954



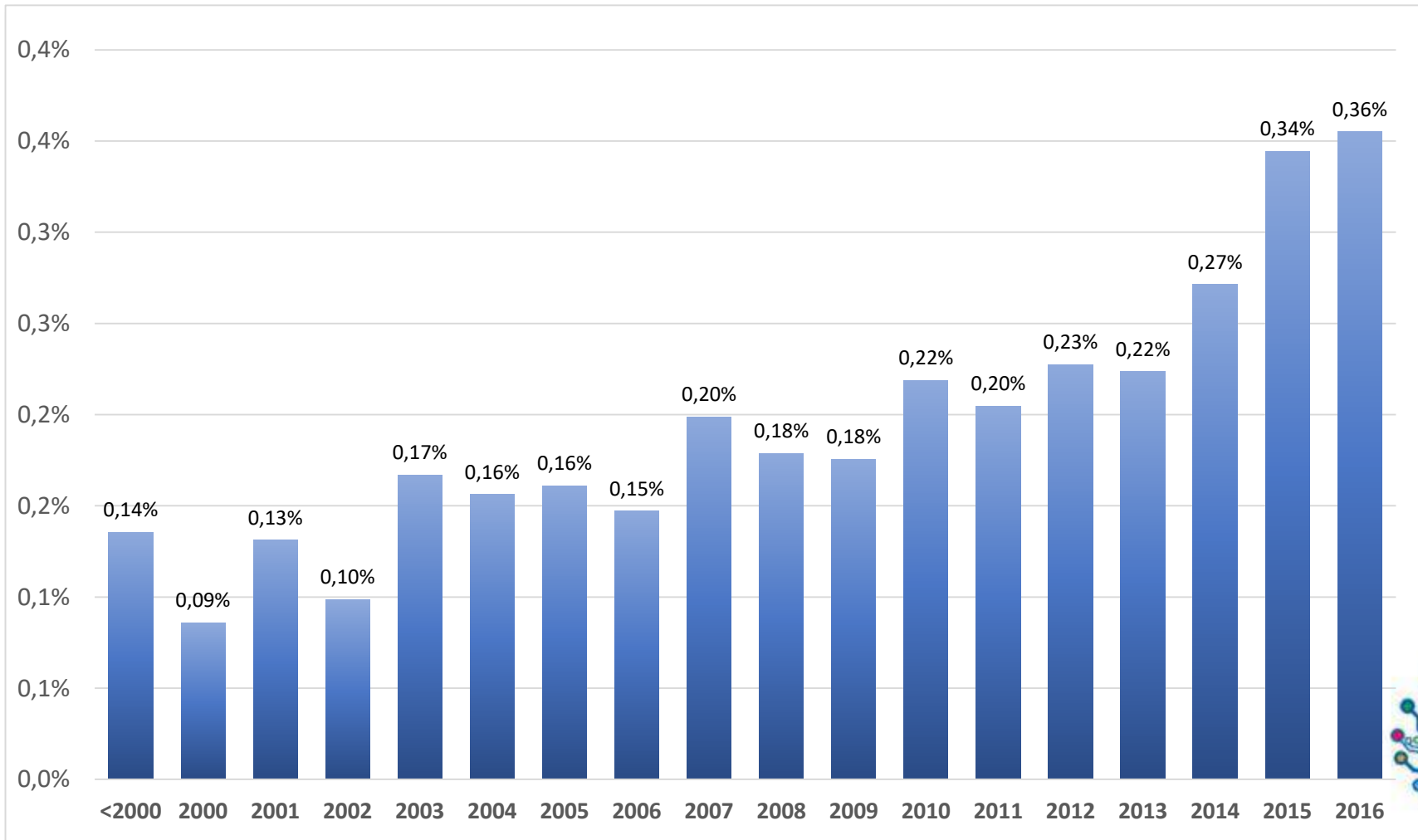
HEARTH FAILURE PREVALENCE

Icd9 code: 428.0-428.9

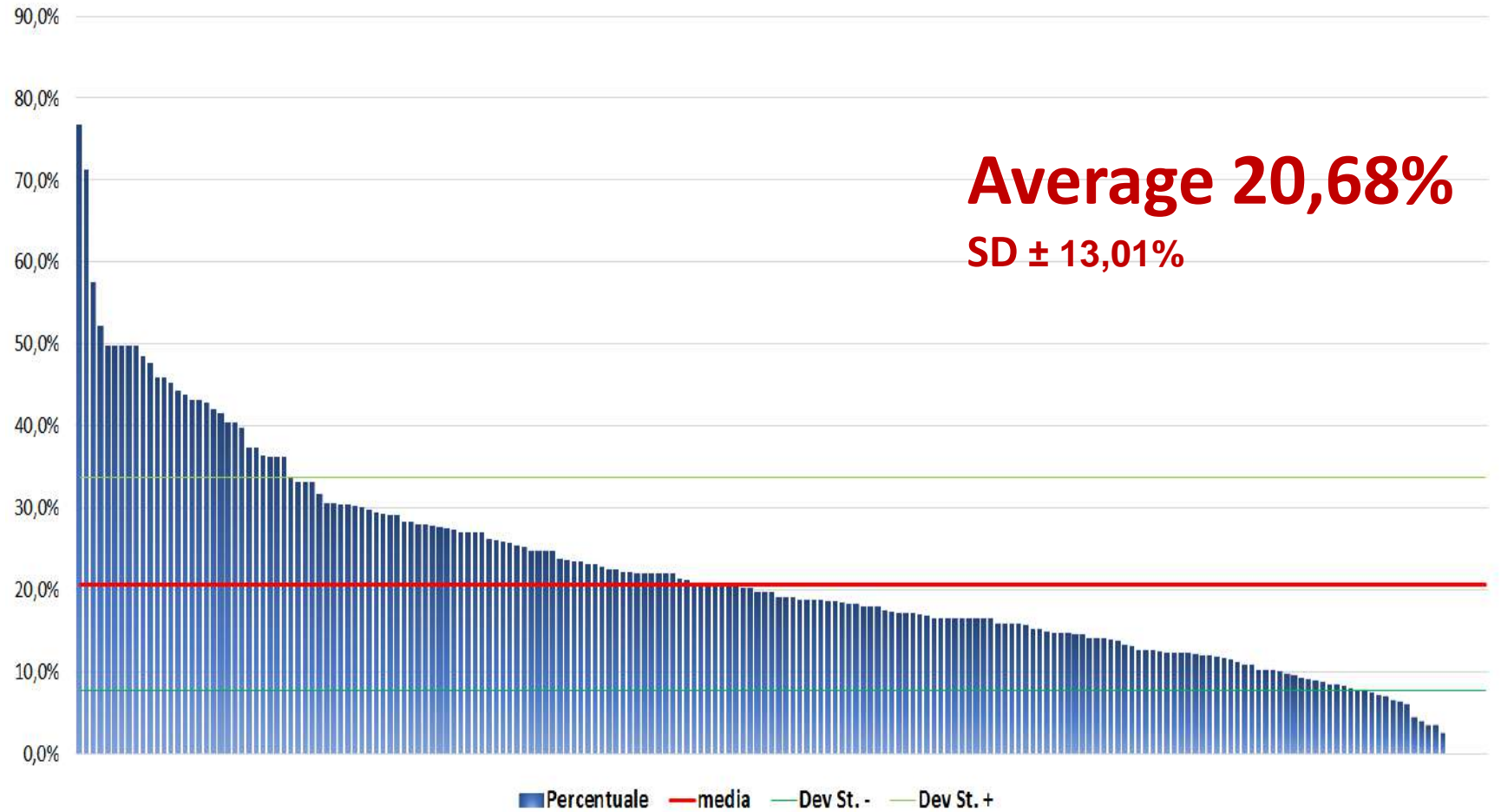


HEARTH FAILURE INCIDENCE

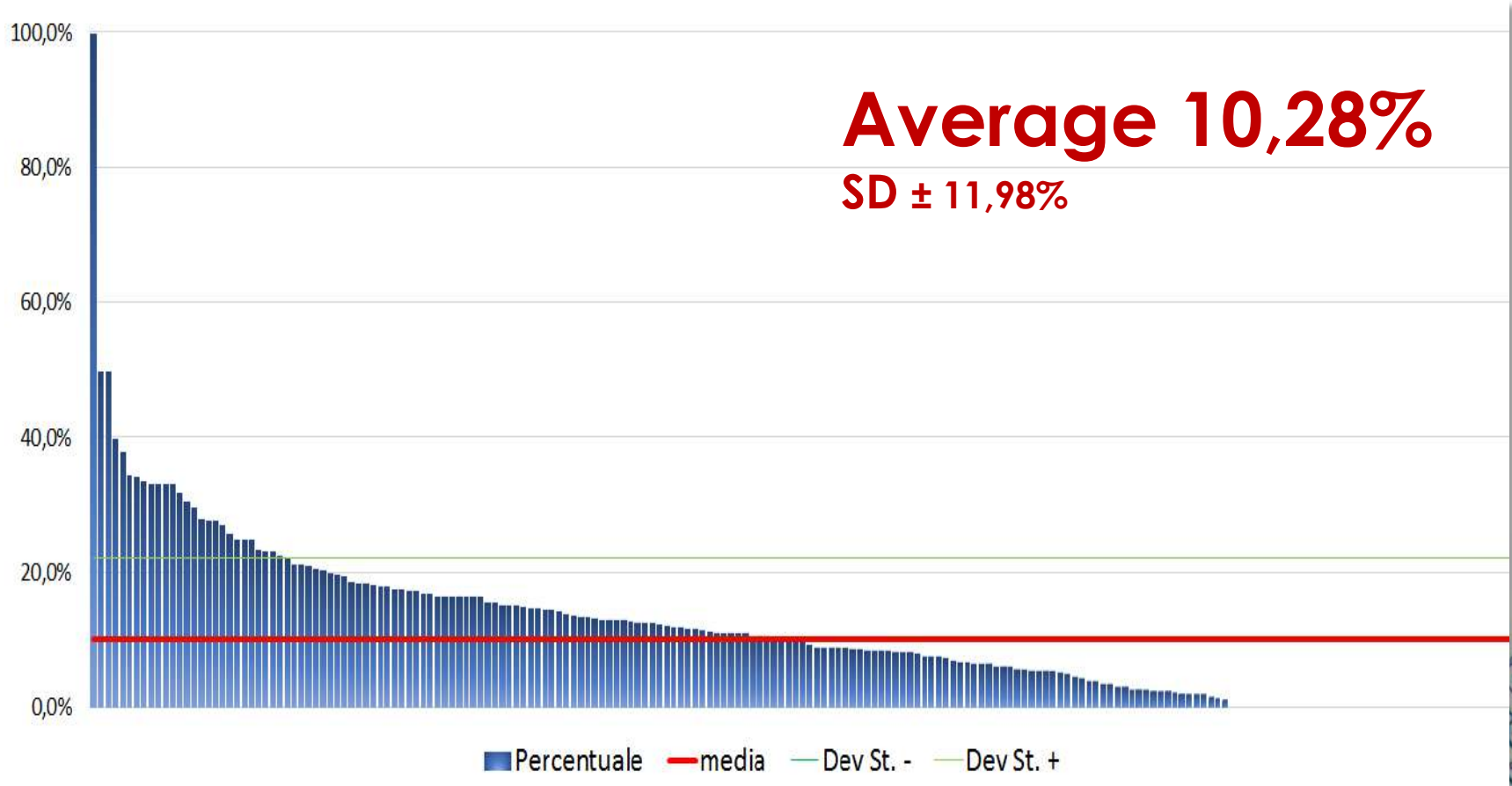
Icd9 code: 428.0-428.9



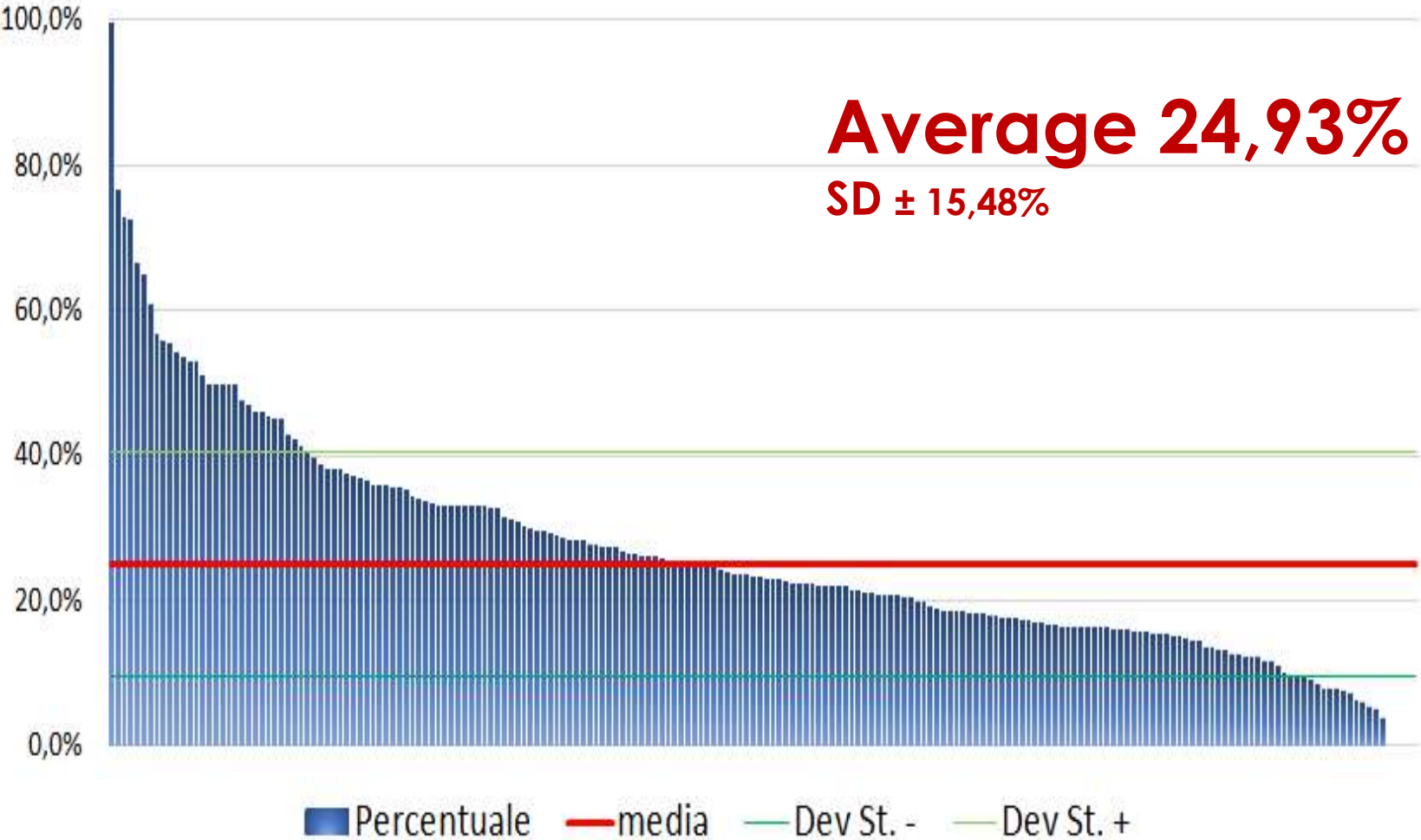
Percent of HF patients who had at least one EKG prescription in the past year



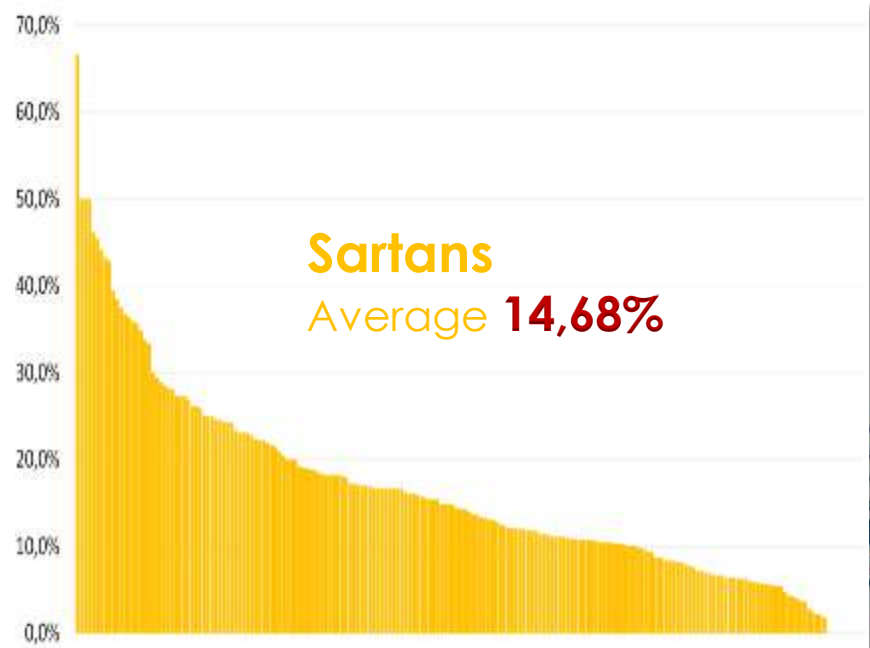
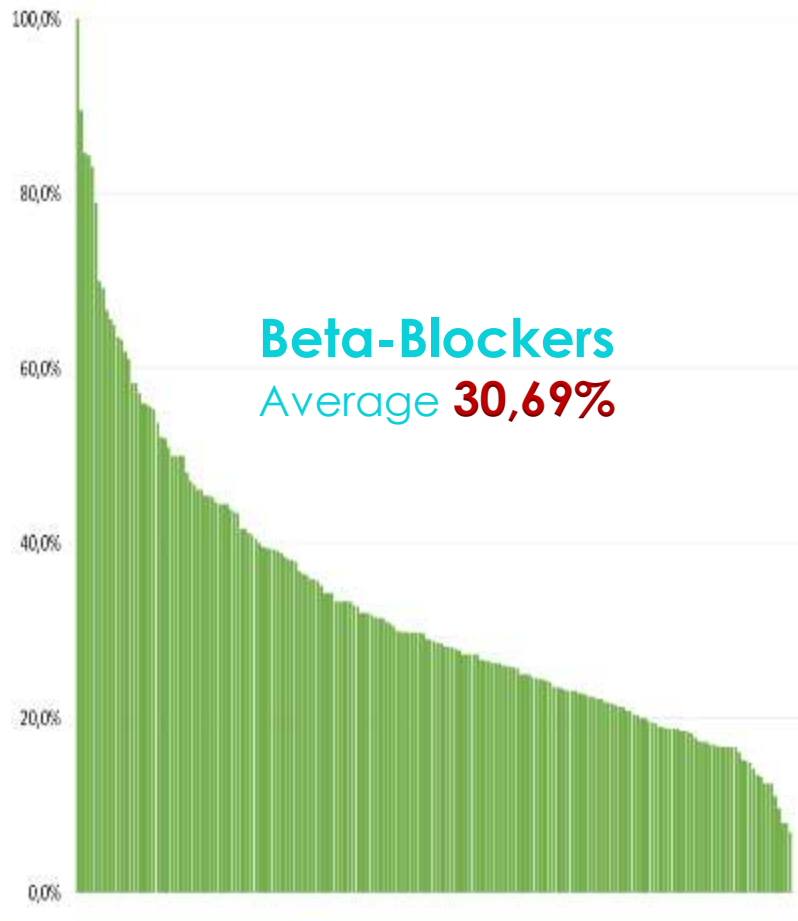
Percent of HF patients who had at least one Echocardiogram prescription in the past year



Percent of HF patients who had at least one Cardiological Assessment in the past year



Percent of HF patients in therapy with:



Lo studio PREFER e F.I.M.M.G

PREFER è uno studio clinico internazionale condotto con il medico di medicina generale.

È grazie alla partnership con **F.I.M.M.G** e con **F.I.M.M.G Scuola di Ricerca** che questo progetto può realizzarsi:

I NUMERI DELLO STUDIO

400 centri/medici in Europa
4000 pazienti coinvolti
100 centri/medici coinvolti in Italia
400 pazienti



Grazie per l'attenzione

wmarrocco54@gmail.com

